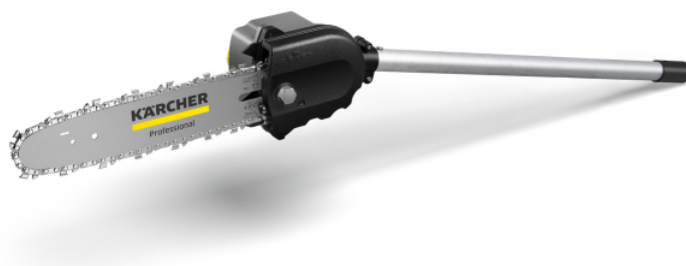


MT CS 250/36

Spolehlivý nástavec MT CS 250/36 pro multifunkční nářadí MT 36 Bp oceníte při prořezávání korun stromů. 25cm vodící lišta s řetězem zajistí rychlý a přesný řez.



Číslo produktu

1.042-512.0

- Automatické mazání řetězu
- Elektrická brzda řetězu
- Kompaktní, lehký design

Technické údaje

EAN kód		4054278635972
Platforma baterie		36 V Platforma baterie
Lišta	mm	250
Rychlost řetězu	m/s	12
Tloušťka článků řetězu		1,3 mm
Hodnota vibrací přední držadlo ($\Delta K=1.5 \text{ m/s}^2$)	m/s^2	3
Napětí	V	36
Výkon na jedno nabití baterie	řezy	max. 400 (6,0 Ah) / max. 500 (7,5 Ah)
Provozní doba na jedno nabití baterie	min	max. 45 (6,0 Ah) / max. 55 (7,5 Ah)
Hmotnost bez příslušenství	kg	1,9
Hmotnost včetně obalu	kg	3
Rozměry (D × Š × V)	mm	940 × 120 × 130

Vybavení

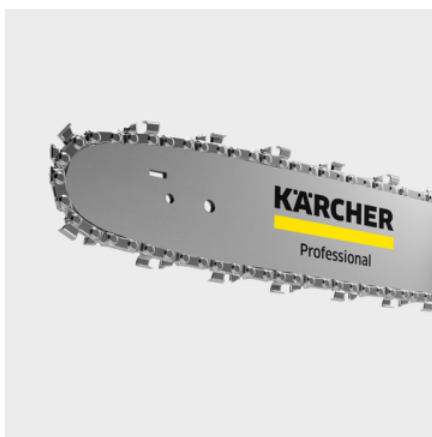
Chráníč řetězu	■
Lišta	■
Pilový řetěz	■

■ Obsaženo v objemu dodávky.



Automatické mazání řetězu

- Minimální náklady na údržbu a dlouhá životnost.
- Minimální zahřívání a vysoká efektivita.



Pilový řetěz Oregon® a vodící lišta

- Nejlepší komponenty pro nejlepší výsledky.



Kompaktní konstrukce

- Lehký pro snadnou manipulaci.
- Kompaktní a snadno se přepravuje a skladuje.

PŘÍSLUŠENSTVÍ K MT CS 250/36

1.042-512.0



		Číslo produktu		
PŘÍSLUŠENSTVÍ STROJE				
Pilový řetěz "Oregon" 25 cm	1	2.042-020.0	Odolný pilový řetěz s nízkými vibracemi (25 cm) z Oregonu, vhodný pro vyžinače pólů Kärcher MT CS 250/36. Rozteč pilového řetězu 1/4 ", tloušťka článku řetězu 1,3 mm. Vysoký řezný výkon a kvalita.	■
Vodící lišta řetězové pily 25 cm	2	2.042-021.0	Precizní vodící lišta (25 cm) od Oregonu. Perfektní pro naši řetězovou pilu či MT CS 250/36. Spolehlivá, robustní a odolná i při náročné každodenní práci.	■
MT EXT 100	3	2.042-031.0	1 m dlouhý vysoce kvalitní robustní nástavec s odolnou ocelovou hřídelí a rychlospojkou. Pro rozšíření produktů nůžek na živý plot v kombinaci s multi-nástrojem.	□

■ Obsaženo v objemu dodávky. □ Volitelné příslušenství