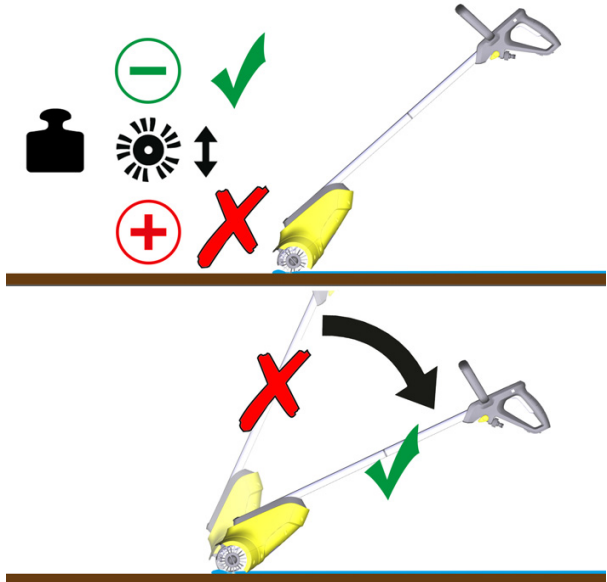


PCL 4



Česky

Vážený zákazníku

Nečekané vypnutí přístroje je způsobeno spuštěním ochrany proti přetížení motoru. Nejedná se při tom o závadu přístroje, ale o zamýšlenou ochrannou funkci.

Dodržujte prosím následující pokyny pro použití:

- Příklad: Přístroj používejte pouze na dřevěných plochách, hladkých kamenných dlažbách nebo površích z dřevoplastu (WPC).
- Používejte vždy vhodné kartáče.
- Při čištění nevyvíjejte příliš velký tlak na přístroj.
- Přidržujte přístroj během čištění v plošším úhlu.

Pokud se přístroj při použití nečekaně vypne, nechte je vychladnout po dobu nejméně 10 minut. Motorový ochranný spínač se vrátí zpět a přístroj je opět připraven k provozu.

V případě opakovaného vypnutí snižte během čištění tlak na kartáče a přístroj přidržujte v plošším úhlu!

Dodržujte také upozornění v návodu k použití. V případě potřeby je najdete na stránce www.kaercher.com.

